

VÝKRES VÝZTUŽE

PŮDORYS, 1:100

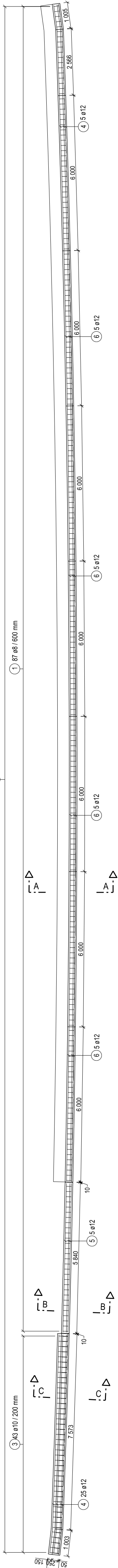
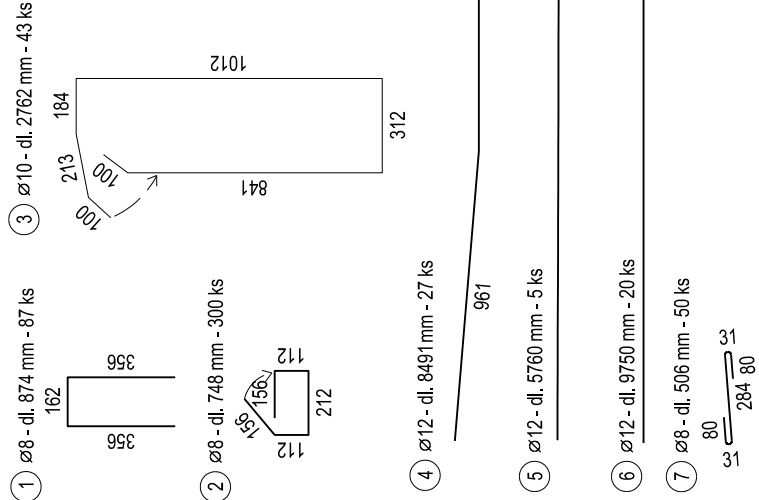
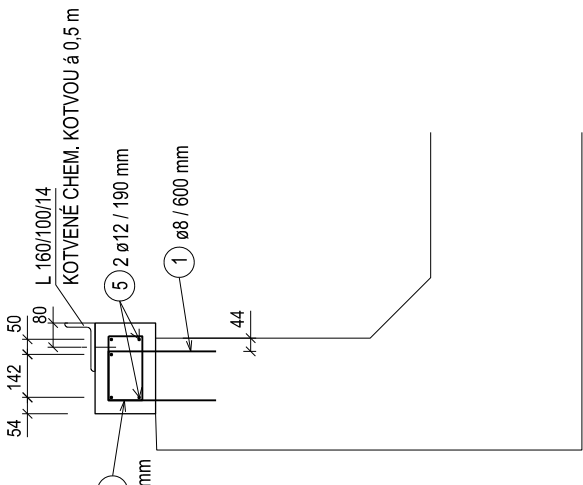


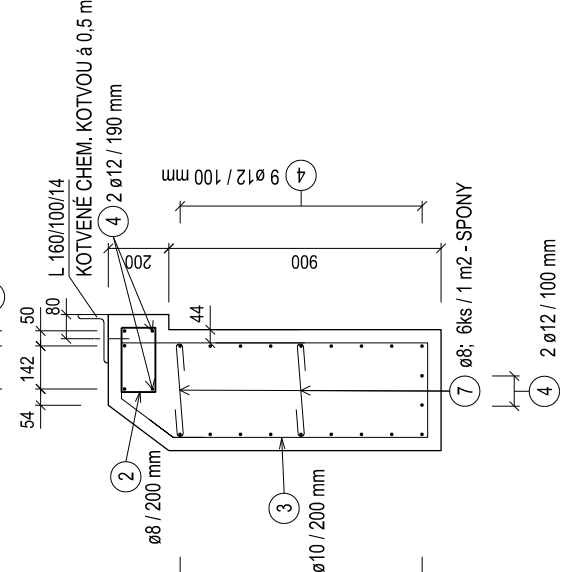
SCHÉMA VÝZTUŽE, 1:25



ŘEZ B-B, 1:25



ŘEZ C-C, 1:25



POZNÁMKY:

- 1) VÝZTUŽ JE KOTOVÁNA V mm NA OSU.
- 2) VÝZTUŽ V MÍSTĚ SMRŠŤOVACÍCH SPÁR OPATŘIT EPOXIDOVÝM NÁTĚREM VE VZDÁLENOSTI MIN. 50 mm OD OSY SPÁRY.
- 3) HÁKY (POLOŽKA č. 1) VLEPIT DO PŘIPRAVENÝCH OTVORŮ ø 10 mm CHEMICKOU KOTEVNÍ HMOTOU.
- 4) LEMOVACÍ ÚHELNÍK OPATŘIT PKO DLE NÁSLEDUJÍCÍHO SLOŽENÍ:

- STUPEŇ PŘIPRAVY POVRCHU BE (MOŘENÍ V KYSELINĚ) NEBO SA 3
- ŽÁROVĚ ZINKOVÁNÍ PONOREM (Zn-Al 15),.....tl. min. 80 µm
- KOMBINOVANÝ NÁTĚROVÝ SYSTÉM ONS 03 DLE ČD SS / 4
  - ZÁKLADNÍ NÁTĚR (EP, PUR),.....tl. min. 80 µm
  - PODKLADNÍ NÁTĚR (EP, PUR),.....tl. min. 80 µm
  - VRCHNÍ NÁTĚR (KRYČÍ),.....tl. min. 80 µm
- CELKOVÁ TLOUŠŤKA PKO min. 320 µm JE UDÁVÁNA JAKO NDFT (TLOUŠŤKA ZASCHLEHO FILMU)
- JEDNOTLIVÉ VRSTVY NÁTĚRU BUDOU NAVRŽENY S VÝRAZNĚ ODLIŠNÝM BAREVNÝM ODSTÍNEM
- ODSTIN VRCHNÍHO NÁTĚRU BUDE UPŘESNĚN ZADAVATELEM BĚHEM VÝSTAVBY

MATERIÁL:

OCEL:

VÝZTUŽ	B500 B
LEMOVACÍ ÚHELNÍK	S235

BETON:

OPĚRNÁ ŽEĎ	C35/45-XC4-XD3, XF4	3,73 m <sup>3</sup>
VĚNEC	C35/45-XC4-XD3, XF4	2,74 m <sup>3</sup>
KRYTÍ VÝZTUŽE:		
MINIMÁLNÍ	30 mm	
NOMINÁLNÍ	40 mm	



EVROPSKÁ UNIE  
Evropské strukturální a investiční fondy  
Operační program Doprava

Ministerstvo dopravy  
Státní fond dopravní  
infrastruktury

PO PŘIPOMÍNKÁCH 11/2016

VÝŠKOVÝ SYSTÉM BpV SOUŘADNICOVÝ SYSTÉM S-JTSK

Číslo změny:	Obsah změny:	Datum změny:
01	-	-
02	-	-
03	-	-

Objednatel:	Správa železniční dopravní cesty, státní organizace Dlážděná 1003/7, 110 00 Praha 1
Stavební správa západ	Sokolovská 278/1955, 190 00 Praha 9

Generální projektant:	SUDOP PRAHA a.s. Olšanská 13, 130 80 Praha 3 tel.: +420 287 004 111 e-mail: praha@sudop.cz
Hlavní inženýr projektu:	JAROSLAV SOUMAR
Garant profese:	-

Sřídisko:	PROJEKTOVÉ STŘEDISKO PLZEŇ
Vedoucí střediska:	Odpovědný projektant SO, IO, PS: Vypracoval: ING. EVA POHLDALOVÁ
Kontroloval:	ING. OTA HELLER

Název akce:	Číslo smlouvy:
REKONSTRUKCE NÁSTUPIŠŤ A ZŘÍZENÍ	16-155.230
BEZBARIÉROVÝCH PŘÍSTUPŮ V ŽST. PORÍČANY	Projektový stupeň: PROJEKT
Část: NÁSTUPIŠTĚ	Datum: 10/2016
SO 12-01 NÁSTUPIŠTĚ	Číslo části: E.1.2.1
Název přílohy:	Měřítka: -
VÝKRES VÝZTUŽE NÁSTUPNÍ HRANY	Počet formátů: 5 x A4
NÁSTUPIŠTĚ Č.1	Číslo přílohy: 11.2